

## Systeme Cor-70 Ouvrant Caché battant à RPT

Nouvelle conception de baie vitrée de Canal Européen à ouvrant caché avec profilés sveltes caractérisés par sa section vue de seulement 66 mm de l'extérieur qui maximise la surface de vitrage, en pouvant arriver à 85 % vitré du total la fenêtre. Cette caractéristique permet un gain extraordinaire de luminosité dans les séjours intérieurs.

Son dessin permet de maintenir l'ouvrant cachée depuis l'extérieur, de façon à ce qu'il semble impossible de distinguer les zones fixes de celles qui possèdent une ouverture. Une homogénéité parfaite est obtenue ainsi dans l'esthétique de la façade.

Une zone de rupture de pont thermique de 35 mm et l'insertion d'une mousse de polyoléfine dans le dormant et l'ouvrant permettent d'atteindre des valeurs de 1.1 W/m<sup>2</sup>K de transmission thermique de fenêtre, en maximisant ainsi son efficacité énergétique. Ces hautes performances thermiques sont complétées dans ce système par un degré élevé d'insonorisation grâce à la possibilité d'installer des verres de 40 mm d'épaisseur.

Les classifications atteintes dans les essais AEV, témoignent les excellentes performances en étanchéité, perméabilité et résistance au vent pour obtenir la plus haute protection dans les situations climatologiques les plus défavorables.



# Système Cor-70 Ouvrant Caché battant à RPT

## Performance thermique

### Coefficient de transmission thermique

$U_w$  à partir de 1,1 (W/m<sup>2</sup>K)

Consultez typologie, dimension et vitrage

## Isolation acoustique

Prise de vitrage jusqu'à: 40 mm.

Isolation acoustique maximale **Rw=46 dB**

Possibilité d'intégrer des accessoires à charnières cachées.

Possibilité d'intégrer des accessoires de sécurité Evo Security.

## PERFORMANCES AEV selon les normes européennes

Perméabilité à l'air  
(EN 12207:2000): Classe A4

Étanchéité à l'eau  
(EN 12208:2000): Classe E1650

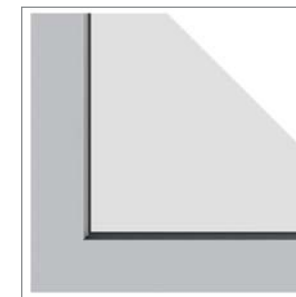
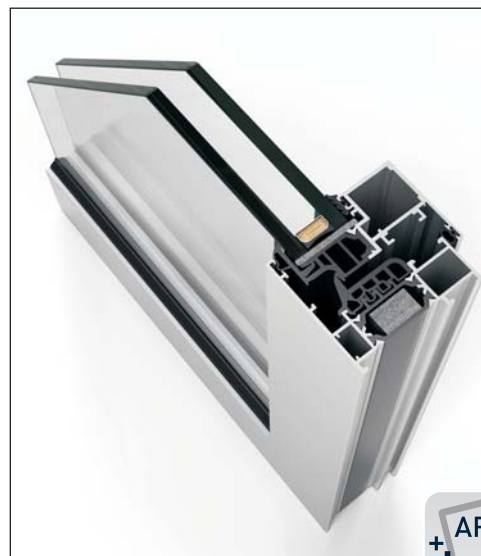
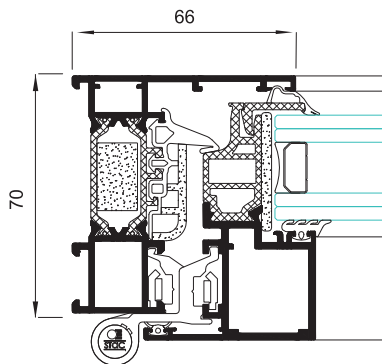
Résistance au vent  
(EN 12210:2000): Classe VC5  
Essai de référence fenêtre 1,23 x 1,48 m. 1 vantail

## Finitions

Bicoloration possible  
Laquage couleur (RAL, texturés, métalliques)  
Laquage ton bois  
Laquage antibactérien  
Anodisation



**Sections**                      **Épaisseur profilés**  
Dormant 70 mm.              Fenêtre 1,9 mm.  
Ouvrant 70 mm.  
Section barrette polyamide 35 mm.



## Applications



## Ouverture intérieure:

- à la française à 1 et 2 vantaux
- oscillo-battante à 1 et 2 vantaux
- à soufflet

## Dimensions maximales

Largeur (L) = 1.300 mm.  
Hauteur (H) = 2.400 mm.

Fenêtre 1 vantail, oscillo-battante

Consultez poids et dimensions maximales pour d'autres châssis

## Poids maximum/vantail

120 Kg.